

Un teléfono SIP revolucionario previsto para aumentar la productividad

Diseñado para ejecutivos ocupados y profesionales, el teléfono IP SIP-T46U es una herramienta de comunicación definitiva que tiene el mejor rendimiento general. El teléfono emplea una atractiva pantalla a color TFT de alta resolución que se ve más brillante y más vibrante. Además de ofrecer un mejor rendimiento general en comparación con el T46U, este dispositivo tiene una interfaz más rápida con una pantalla en color TFT enriquecida y de alta resolución. Con la tecnología de Yealink de Voz Óptima HD junto con el códec Opus de banda ancha, el T46U le otorga la excelente calidad de audio y comunicaciones de voz nítidas. Además, el T46U dispone de 2 puertos USB que hace que Bluetooth, Wi-Fi, auriculares USB y grabación USB sean posibles, y puede usar cualquiera de ellos libremente según sus necesidades. La nueva serie T4U de Yealink, además de lucir el mismo aspecto elegante de la línea T4, incorpora mejoras para conseguir una mayor interoperabilidad y colaboración.



Voz Óptima
HD



Doble puertos
USB



Escudo
Acústico



Firmware
unificado



Gigabit



Módulo de
Expansión



Códec Opus



Características y beneficios principales

Fácil de personalizar y gran capacidad de expansión

El SIP-T46U viene con dos puertos Gigabit Ethernet, uno de los cuales es adecuado para Power over Ethernet (PoE). Acompañado de dos puertos USB, el T46U es una potente herramienta que hace posible la grabación USB, Bluetooth, Wi-Fi y auriculares USB, que puede usar cualquiera de ellos libremente según sus necesidades para enriquecer las funciones del teléfono. Además, el teléfono no solo tiene tres páginas de teclas programables que se pueden programar fácilmente con 27 teclas DSS sin papel como máximo, sino que también se pueden conectar hasta tres módulos de expansión, hasta 180 botones adicionales con luces LED y con pantalla LCD.

Audio HD

La tecnología Voz HD Óptima de Yealink combina hardware y software de última generación con la tecnología de banda ancha para la consecución del máximo rendimiento acústico. Al ser un códec de audio totalmente abierto y de gran versatilidad, Opus ha sido diseñado para proporcionar una mayor calidad de audio HD en comparación con otros códecs de banda ancha en un gran ancho de banda de red. Independientemente de que la calidad de su red sea deficiente en un momento dado, Opus podrá proporcionarle una mejor calidad de audio en comparación con otros códecs de banda estrecha. Además, su auricular compatible con audífonos ayuda a las personas con pérdida de audición a oír con mayor claridad.

Instalación y provisión eficiente

La serie T4U de Yealink es compatible con el aprovisionamiento eficiente y una fácil implementación masiva mediante el servicio de redireccionamiento y aprovisionamiento (RPS), y mecanismo de arranque de Yealink para ayudarle a llevar a cabo el aprovisionamiento sin intervención, el cual no requiere ajustes manuales complicados y que hace que los productos de la serie T4U sean de fácil de implementar, mantener y actualizar. Además, todos los modelos de teléfono de la serie T4U cuentan con un firmware y una plantilla de provisión unificados, permitiendo a la empresa ahorrar, aún más, en tiempo y costes, simplificando también la gestión y el mantenimiento.

Seguridad de la capa de transporte e interoperabilidad

El SIP-T41U usa el Protocolo SIP con la seguridad de la capa de transporte (TLS/SSL), que constituye la más reciente tecnología de seguridad de red. También es compatible con los principales proveedores de Softswitch, 3CX y Broadsoft Broadworks. Además, soporta doble imagen del firmware que le brindan una protección de nivel empresarial para evitar bloqueo del sistema cuando falla la actualización.

- Pantalla a color de 4,3" y 480 x 272 píxeles con retroiluminación
- Doble puertos USB
- Imágenes de firmware dual
- Compatible con el códec Opus
- T4U Plantilla de provisión unificada
- Firmware T4U unificado
- Hasta 16 cuentas SIP
- Dos puertos Gigabit Ethernet
- Compatibilidad PoE
- Soporta auriculares USB y EHS
- Acceso a Wi-Fi vía WF40/WF50
- Bluetooth vía BT40/BT41
- Grabación USB
- Admite módulos de expansión de pantalla a color
- Soporte con dos ángulos ajustables
- Montaje en pared

Funciones de Audio

- > Audio HD: Teléfono HD, altavoz HD
- > Auricular compatible con audífonos (HAC)
- > Escudo Acústico
- > Filtro inteligente de ruido
- > Códec de banda ancha: AMR-WB (opcional), Opus, G.722
- > Códec de banda estrecha: AMR-NB (opcional), Opus, G.722, G.711 (A/μ), G.723.1, G.729AB, G.726, iLBC
- > DTMF: In-band, Out-of-band (RFC 2833) y SIP INFO
- > Altavoz manos libres full-duplex con AEC
- > VAD, CNG, AEC, PLC, AJB, AGC

Características del teléfono

- > 16 cuentas VoIP
- > Marcación rápida de un toque, rellamada
- > Desvío de llamadas, llamada en espera
- > Transferencia de llamadas, retención de llamadas
- > Devolución de llamadas, escucha en grupo
- > Silencio, respuesta automática, DND
- > Conferencia a 10
- > Llamada IP directa sin proxy SIP
- > Selección/importar/eliminar tonos de llamada
- > Hotline, llamadas de emergencia
- > Ajuste de fecha y hora manual o automático
- > Plan de marcación, navegador XML, acción URL/URI
- > RTCP-XR (RFC3611), VQ-RTCPXR (RFC6035)
- > Doble puertos USB 2.0: auricular Bluetooth y sincronización de contactos a través de USB BT40/BT41; Conexión simultánea de un auricular y un teléfono móvil de USB BT40/BT41; wifi a través de USB WF40/WF50; y grabación USB de llamadas a través de una memoria USB; Auriculares USB; Módulo de Expansión EXP43; Adaptador de auriculares inalámbricos EHS40
- > Conectividad USB/Bluetooth a Yealink CP900/CP700 altavoz y conectividad USB a auriculares Yealink UH36:
 - Funciones Básicas: Contestar/Terminar, Silenciar
 - Funciones Avanzadas: optimización de audio, rellamada, retención de llamadas, sincronización de volumen, control de llamadas múltiples
- > Teclas DSS mejoradas

Directorio

- > Agenda local hasta 1000 contactos
- > Lista negra
- > Compatible con directorio remoto XML/LDAP
- > Marcación inteligente
- > Búsqueda en agenda/importar/exportar
- > Historial de llamadas: llamadas realizadas, recibidas perdidas y reenviadas

Características de la central IP-PBX

- > Busy Lamp Field (BLF)
- > Bridged Line Appearance (BLA)
- > Llamada anónima, rechazar llamadas anónimas
- > Hot desking, correo de voz
- > Puestos flexibles
- > Aparcar llamadas, recuperación de llamadas

- > Ejecutivo y asistente
- > Grabación centralizada de llamadas
- > Voicemail visual
- > Grabación de llamadas

Pantalla e indicadores

- > Pantalla a color de 4,3" y 480 x 272 píxeles con retroiluminación
- > Profundidad de color de 16 bits
- > LED de indicador de llamadas y mensajes en espera
- > LED iluminados en dos colores (rojo o verde) con información de estado de la línea
- > Fondo de pantalla
- > Interfaz de usuario intuitiva con iconos y teclas táctiles
- > Interfaz de usuario multilingüe
- > Identificador de llamadas con nombre y número
- > Protector de Pantalla, Ahorro de energía


Teclas multifunción

- > 10 teclas de línea con LED
- > Es posible programar 10 teclas de línea con hasta 27 teclas DSS digitales (vista de 3 páginas)
- > 7 teclas de función: mensaje, auricular, retención, silencio, transferencia, rellamada, altavoz manos libres
- > 4 teclas sensibles al contexto "Softkeys"
- > 6 teclas de navegación
- > 2 teclas de control de volumen
- > Tecla de silencio iluminada
- > Tecla de auricular iluminada
- > Tecla de altavoz manos libres iluminada

Interfaz

- > Dos puertos Gigabit Ethernet
- > Alimentación por Ethernet (PoE, IEEE 802.3af), clase 3
- > 2 x puerto USB (compatible con 2.0)
- > 1 x puerto RJ9 (4P4C) para el auricular
- > 1 x puerto RJ9 (4P4C) para auriculares

Otras características físicas

- > Color: Gris Clásico
- > Soporte con dos ángulos ajustables
- > Montaje en pared
- > Adaptador de CA de Yealink (opcional): Entrada CA 100 ~ 240 V y salida CC 5 V/2A
- > Salida USB: 5V  500mA
- > Consumo de energía (PSU): 1,2-3,0W
- > Consumo de energía (PoE): 1,6-3,8W
- > Dimensiones (A*P*Al*G): 244 mm x 213 mm x 185 mm x 54 mm
- > Humedad de funcionamiento: 10 ~ 95 %
- > Temperatura de funcionamiento: -10 ~ 50 °C

Gestión

- > Configuración: buscador/teléfono/provisión automática
- > Provisión automática a través de FTP/TFTP/HTTP/HTTPS para implantación masiva
- > Provisión automática mediante PnP
- > Gestión de dispositivo BroadSoft

- > Zero-sp-touch, TR-069
- > Bloqueo del teléfono para protección de la privacidad personal
- > Restablecer valores de fábrica, Reiniciar
- > Paquete de rastreo de exportación, registro del sistema

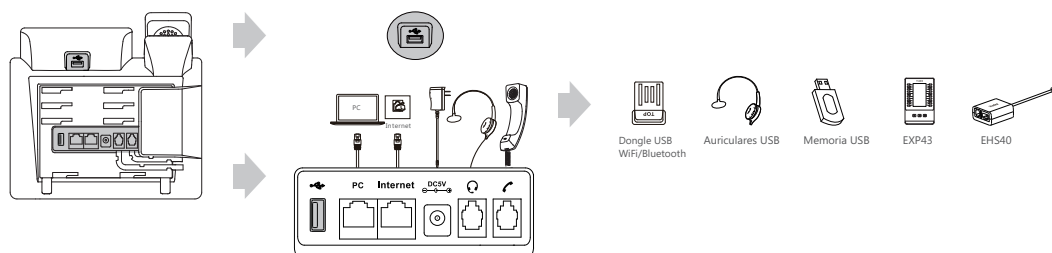
Red y seguridad

- > SIP v1 (RFC2543), v2 (RFC3261)
- > Redundancia de servidor de llamadas compatible
- > NAT traversal: Modo STUN
- > Compatible con modo proxy y llamadas peer to peer
- > Asignación de IP: estática/DHCP
- > Servidor web HTTP/HTTPS
- > Sincronización de fecha y hora mediante SNTP
- > UDP/TCP/DNS-SRV (RFC 3263)
- > Calidad de servicio: Etiquetado 802.1p/Q (VLAN), Layer 3 ToS DSCP
- > SRTP para voz
- > Seguridad de capa de transporte (TLS, por sus siglas en inglés)
- > Administrador de certificados HTTPS
- > Cifrado AES para fichero de configuración
- > Autenticación implícita mediante MD5/MD5-sess
- > OpenVPN, IEEE802.1X
- > IPv6
- > LLDP/CDP/DHCP VLAN
- > Establecimiento interactivo de conectividad (ICE)

Características del paquete

- > Contenido de la caja:
 - Teléfono IP Yealink, modelo SIP-T46U
 - Auricular y cable del auricular
 - Cable Ethernet (2m CAT5E UTP)
 - Base
 - Guía rápida de instalación
 - Alimentador (opcional)
 - Soporte para montura en pared (opcional)
- > Cantidad/CTN: 5 PCS
- > N.W/CTN: 7,2 kg
- > G.W/CTN: 8,1 kg
- > Dimensiones del envoltorio: 274 mm x 255 mm x 128 mm
- > Dimensiones de la caja: 660 mm x 286 mm x 263 mm

Conformidad



Descubra más

Para saber cómo las soluciones de Yealink pueden ayudar a su organización, visítenos en www.yealink.com o envíenos un correo electrónico a sales@yealink.com

Acerca de Yealink

Yealink es el proveedor líder en comunicaciones empresariales y soluciones de colaboración, ofreciendo servicio de videoconferencia a empresas multinacionales. Centrándose en la investigación y el desarrollo, Yealink también insiste en la innovación y la creación. Con las excelentes patentes técnicas de computación en la nube, audio, vídeo y tecnología de procesamiento de imágenes, Yealink ha desarrollado una solución de colaboración panorámica de audio y videoconferencia combinando sus servicios en la nube con una variedad de terminales. Como uno de los mejores proveedores en más de 140 países y regiones, incluidos los EE. UU., El Reino Unido y Australia, Yealink ocupa el número 1 en la cuota del mercado global de los envíos de teléfonos SIP.

Derechos de autor

Copyright © 2020 YEALINK (XIAMEN) NETWORK TECHNOLOGY CO., LTD.

Copyright © 2020 Yealink (Xiamen) Network Technology CO., LTD. Todos los derechos reservados. Ninguna parte de esta publicación deberá ser duplicada o transmitida de forma alguna ni por ningún medio, electrónico o mecánico, fotocopiado, grabación, o de ningún otro tipo, sea cual sea el propósito, sin el consentimiento expreso por escrito de Yealink (Xiamen) Network Technology CO., LTD.

Asistencia técnica

Visite el Wiki de Yealink (<http://support.yealink.com/>) para la descarga de firmware, documentación de productos, preguntas frecuentes, etc. Para beneficiarse de un mejor servicio, le recomendamos que use el sistema de tickets (<http://ticket.yealink.com>) a fin de hacernos llegar cualquier problema técnico que se le presente.



YEALINK (XIAMEN) NETWORK TECHNOLOGY CO.,LTD.
Página web: www.yealink.com
Dirección: No.1 Ling-Xia North Road, High Tech Park,
Huli District, Xiamen, Fujian, P.R. China
Derechos de autor © 2020 Yealink Inc. Todos los
derechos reservados.